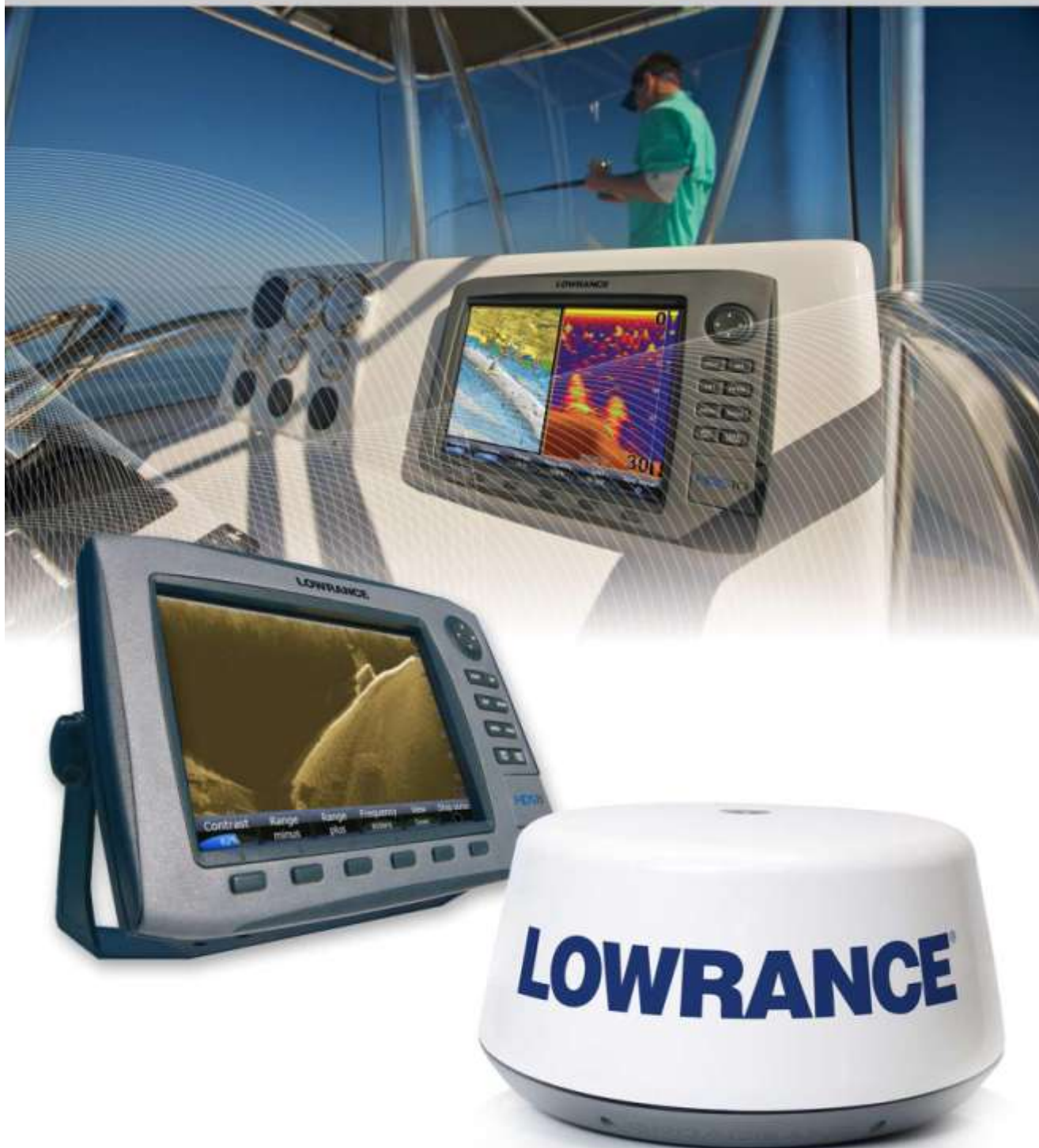


LOWRANCE®

2011 Prijslijst

NL-Adviesprijzen in Euro's



Prijslijst versie 1.0

Al meer dan 50 jaar lang is Lowrance een van de toproducers van maritieme navigatielektronica. De Lowrance apparatuur bestaat uit een indrukwekkende reeks geavanceerde toestellen, bovendien scherp geprijsd.

INHOUD	
HDS High Definition System	Pagina
HDS-10, HDS-8, HDS-7, HDS-5	1
HDS-10m, HDS-8m, HDS-7m, HDS-5m	2
HDS-5x	3
Systeemuitbreidingen HDS	4-5
Accessoires HDS	6-8
Elite & Mark Series	
Elite-5, Elite-5m, Elite-5x	9
Mark-5x PRO, Mark-5x	9
Accessoires Mark & Elite	13
X & M Series	
X-67c, X-59 DF, X-52, M-52i, X-50 DS	10
Accessoires X & M	11-13
Radar	
BroadBand Radar BR24	14
High Definition Digitale Radar LRA-1800, LRA-2400	15
Sonar modules	
StructureScan™ Sonar	16-18
Broadband Sounder™	19
Marifoons	
Vaste modellen: LVR-880, LVR-250, LHR-80	20
VHF Accessoires	21
Portabel VHF	22
Digitale Instrumenten	
LMF-400, LMF-200, LST-3800	23
Accessoires Digitale Instrumenten	24
Outdoor GPS Navigatie	
Endura™ Series - Sierra, Safari, Out&Back	25
Accessoires Outdoor	26
Overige Accessoires (bestaande en vorige modellen)	27-30

Gebruik van de Lowrance Prijslijst-Catalogus

Deze Prijslijst-Catalogus 2010 bevat een compleet overzicht van alle producten, accessoires en onderdelen. U vindt de desbetreffende accessoires en onderdelen direct naast de vermelde hoofdproducten.

Produkt Sectie

Produkt-naam en inleiding

Een korte produkt-omschrijving.

Specificaties

Unieke eigenschappen van het produkt of produkt-serie

Produkt afbeelding

Foto van het specifieke toestel.

Afgebeeld model

Hoofd Producten

De belangrijke Lowrance producten uit de range.

Accessories

Onderdelen die kunnen gebruikt worden met of toegevoegd worden aan het toestel.

Onderdelen

Prijslijst geldig vanaf

Pagina aanduiding

Gebruik deze code als u naar een bepaalde pagina in de prijslijst refereert.

HDS High Definition System

LOWRANCE

HDS Multifunction Fishfinder

The legendary Lowrance X-series lives on in this next-generation advancement in fishing for the serious and professional angler. Its exceptionally enhanced features and performance are precisely revealed on a high-definition 5"12.7 cm 256-colour SolarMAX™ PLUS display with adjustable screen and keypad backlighting. Best of all, Lowrance Broadband Sounder™ is now built-in.



• HDS

HDS
HIGH DEFINITION SYSTEM

Main Features

- Built-in Broadband Sounder™
- Brilliant, New SolarMAX™ PLUS Display
- Revolutionary ethernetworks add-ons: BR24 Broadband Radar and HD Digital Radomes, and - new for 2010 - LBS-1 StructureScan sonar
- NMEA 2000 Networking
- Expanded two-year warranty

Main Products

Part Number	Barcode	Description	Price (1)	Price (2)
Grouping				
000-0000-000	0 00000 00000 0	Main product description	\$311.00	\$311.00
000-0000-000	0 00000 00000 0	Main product description	\$311.00	\$311.00

Accessories

Part Number	Barcode	Description	Price (1)	Price (2)
Grouping				
000-0000-000	0 00000 00000 0	Accessory description	\$311.00	\$311.00
000-0000-000	0 00000 00000 0	Accessory description	\$311.00	\$311.00
000-0000-000	0 00000 00000 0	Accessory description	\$311.00	\$311.00
000-0000-000	0 00000 00000 0	Accessory description	\$311.00	\$311.00

Spare Parts

Part Number	Barcode	Description	Price (1)	Price (2)
Grouping				
000-0000-000	0 00000 00000 0	Spare part description	\$311.00	\$311.00
000-0000-000	0 00000 00000 0	Spare part description	\$311.00	\$311.00
000-0000-000	0 00000 00000 0	Spare part description	\$311.00	\$311.00
000-0000-000	0 00000 00000 0	Spare part description	\$311.00	\$311.00

• These prices effective as of January 1st 2010

• LHDS01

Page version 1.0

HDS Multifunctionele Fishfinder/GPS-Kaartplotters

De beste fishfinder en GPS-kaartplotter gecombineerd in één briljant display. Geïntegreerde Broadband Sounder laat diepere dieptes zien, kristalheldere objecten/vissen, tot 120 graden kijkhoek met de 83 kHz frequency. De Ultra gevoelige 16-kanaals interne GPS-antenne geeft uiterst exacte plaatsbepaling zelfs als het display in een schot is gemonteerd (geen metaal e.d.). Compatibel met Navionics kaarten inclusief alle 3D kaarten met Turbo View en 3D-viewing. HDS-8 en 10 modellen zijn voorzien van het nieuwe flywheel-dial-knop en one touch soft keys die snellere en gemakkelijker bediening mogelijk maken. De HDS-7, 8 en 10 hebben "super bright white backlit LED displays" met verbeterde weergave onder alle lichtomstandigheden.



HDS
HIGH DEFINITION SYSTEM

Hoofd-kenmerken

- Interne uiterst gevoelige 16-kanaals GPS+MSAS antenne.
- Brilliant, New SolarMAX™ PLUS Display
- Ingebouwde Navionics achtergrond kaart
- Kaart-optie-mogelijkheden: Navionics® Platinum+ & HotMaps Platinum met TurboView™
- Revolutionaire Ethernet uitbreidmogelijkheden: BR24 Broadband Radar™ & HD Digitale Radomes + nieuwe 2010 - LSS-1 StructureScan™ sonar
- Best in class NMEA 2000® networking
- Uitgebreide 2-Jarige fabrieksgarantie



HDS-10



HDS-8



HDS-7



HDS-5

Toestellen

Art. Code	Omschrijving
HDS-10	
000-0140-03	HDS-10 - 10.4" Combo kaartplotter/fishfinder met geïntegreerde achtergrond-wereldkaart, exclusief transducer
HDS-8	
000-0140-08	HDS-8 - 8" Combo kaartplotter/fishfinder met geïntegreerde achtergrond-wereldkaart, exclusief transducer
HDS-7	
000-0140-37	HDS-7 - 6.4" Combo kaartplotter/fishfinder met geïntegreerde achtergrond-wereldkaart, exclusief transducer
HDS-5	
000-0140-01	HDS-5 83/200 - 5" Combo kaartplotter/fishfinder met geïntegreerde achtergrond-wereldkaart, Inclusief 83/200 kHz transducer
000-0140-43	HDS-5 50/200 - 5" Combo kaartplotter/fishfinder met geïntegreerde achtergrond-wereldkaart, Inclusief 50/200 kHz transducer
000-0140-33	HDS-5 - 5" Combo kaartplotter/fishfinder met geïntegreerde achtergrond-wereldkaart, Exclusief transducer

HDS Multifunctionele GPS-kaartplotter

Lowrance presenteert een nieuwe dimensie in multifunctionele kaartplotters met high-definition VGA kleurscherm. Verkrijgbaar in 4 verschillende schermformaten. De nieuwe SolarMAX™ PLUS displays geven een briljant detail in zonlicht en de beste kijkhoek.



HDS
HIGH DEFINITION SYSTEM

Hoofd-kenmerken

- Interne uiterst gevoelige 16-kanaals GPS+MSAS antenne.
- Brilliant, New SolarMAX™ PLUS Display
- Ingebouwde Navionics achtergrond kaart
- Kaart-optie-mogelijkheden: Navionics® Platinum+ & HotMaps Platinum met TurboView™
- Revolutionaire Ethernet uitbreidmogelijkheden: BR24 Broadband Radar™ & HD Digitale Radomes
- Best in class NMEA 2000® networking
- Uitgebreide 2-Jarige fabrieksgarantie



HDS-10m

HDS-8m

HDS-7m

HDS-5m

Toestellen

Art. Code	Omschrijving
HDS-10m	
000-0140-04	HDS-10m - 10.4" Kaartplotter met geïntegreerde achtergrond-wereldkaart
HDS-8m	
000-0140-11	HDS-8m - 8" Kaartplotter met geïntegreerde achtergrond-wereldkaart
HDS-7m	
000-0140-18	HDS-7m - 6.4" Kaartplotter met geïntegreerde achtergrond-wereldkaart
HDS-5m	
000-0140-25	HDS-5m - 5" Kaartplotter met geïntegreerde achtergrond-wereldkaart

HDS Multifunctionele Fishfinders

De legendarische Lowrance X-series in een nieuw jasje en geupgraded naar een nieuwe generatie. Geavanceerde techniek voor de serieuze en professionele visser. Schitterende weergave op een vernieuwd high-definition 5"/12.7 cm 256-kleuren SolarMAX™ PLUS display met instelbare scherm- en toetsverlichting. Nú met geïntegreerde Lowrance Broadband Sounder.



HDS
HIGH DEFINITION SYSTEM

Hoofd-kenmerken

- Geïntegreerde Broadband Sounder™
- Kristalhelder, Nieuw SolarMAX™ PLUS Display
- Revolutionaire Ethernetworks: BR24
Broadband Radar™ & HD Digitale Radomes,
EN - nieuw in 2010 - LSS-1 StructureScan™
sonar
- NMEA 2000® Networking
- Uitgebreide 2-Jarige fabrieksgarantie

Toestellen

Art. Code	Omschrijving
HDS-5x	
000-0140-27	HDS-5x - 5" fishfinder Inclusief 83/200 kHz transducer
000-0140-28	HDS-5x - 5" fishfinder Inclusief 50/200 kHz transducer
000-0140-29	HDS-5x - 5" fishfinder Exclusief transducer

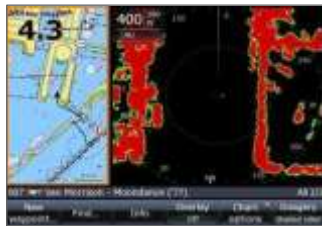
Geavanceerde Networking

Lowrance HDS biedt vele uitgebreide systeem-opties om het varen nog aangenamer en veiliger te maken.. Alle HDS modellen zijn standaard klaar voor ethernet-communicatie. Snelle communicatie via een brede data-poort tussen alle HDS displays op uw schip. Connect tot wel 4 HDS displays met de optionele NEP-1 ethernet expansion port module voor high-speed data-communicatie. Alle aangesloten modules zijn klaar voor plug-and-play!

Uitbreidingen voor HDS met Ethernetworks

Broadband Radar™

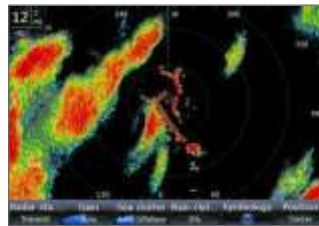
Sluit deze NIEUWE revolutionaire Broadband Radar™ aan op uw HDS.



Auto Harbor op 400' range.

HD Digital Radar

Sluit deze High-Definition Digital Radar aan op uw HDS. Compact, betrouwbaar en high-performance.



Nauwe doorgang, naderend.

StructureScan™

Panoramische onderwaterbeelden met de Nieuwe LSS-1 StructureScan™ sonar imaging module.



School vissen boven bus.

Uitbreidings-mogelijkheden voor HDS met NMEA 2000®

NMEA 2000® Starter Kit

Hiermee kunt u een volledig onboard NMEA 2000® netwerk maken. Maakt diverse uitbreidingen mogelijk met meerdere sensoren en displays.

Motor- & Vaartuig-Management-info

Display real-time gegevens van diverse compatibele elektronische probes en sensoren om nauwgezet uw motor(en) en scheepsfuncties in de gaten te houden.



Precisie GPS & Kompas

Met de nieuwe LCG-4000 GPS antenne voor uitstekende GPS-performance met 5 updates per seconde.



Instrumenten

Integreer geavanceerde multi-functionele instrumenten met uw HDS. Betrouwbaar, nauwkeurig en eenvoudige bediening.



Overige HDS Opties

Kaartsystemen

Maak keuze uit een aantal zeer uitgebreide plug-and-play elektronische kaarten voor de meest nauwgezette navigatie.



Sonar Transducers

Lowrance biedt keuze uit een reeks van high performance transducers voor iedere boot, speciale voorkeur en verwachting voor superieure performance.



Communicatie

Communiqueer met uw Lowrance VHF marifoon. Innovatieve features waaronder NMEA 2000®, FM radio (LVR880), en GPS/kaartplotter-functies (LHR80).


























Performance Mounts


Optimaliseer het zicht op uw HDS display met diverse montagebrackets voor allerlei toepassingen.



Accessoires

Art. Code	Barcode	Omschrijving	Excl. BTW	Incl. BTW
Blauwe-connector Transducers				
000-0106-72		HST-WSBL 83/200kHz Diepte-spiegelmontage Skimmer®-transducer met geïntegreerde temp., met blauwe connector	68.91	82.00
000-0106-77		HST-DFSBL 50/200 kHz Diepte-spiegelmontage Skimmer®-transducer met geïntegreerde temp., met blauwe connector	136.97	163.00
000-0106-71		HS-WSBL 83/200 kHz Diepte-spiegelmontage Skimmer®-transducer, met blauwe connector	62.18	74.00
000-0106-89		PDRT-WBL 83/200 kHz Diepte Shoot-Thru of Trolling-Motor-montage Skimmer®-transducer met aparte temp sensor, met blauwe connector	70.59	84.00
000-0106-73		PD-WBL 83/200 kHz Diepte Shoot-Thru of Trolling-Motor-Montage Skimmer®-transducer, met blauwe connector	62.18	74.00
000-0106-74		PDT-WBL 83/200 kHz Diepte Trolling-Motor-Montage Skimmer®-transducer met geïntegreerde temp, met blauwe connector	88.24	105.00
000-0099-96		SP-BL Spiegelmontage paddlewheel Speed sensor met blauwe connector (non-networked)	70.59	84.00
000-0099-97		ST-TBL Spiegelmontage paddlewheel Speed/Temp sensor met blauwe connector (non-networked)	88.24	105.00
000-0051-45		TMB-S Trolling-motor montage-bracket voor standaard Skimmer®-transducer	16.81	20.00
000-0099-95		TS-1BL Temperatuur-sensor met blauwe connector (non-networked)	61.34	73.00
000-0051-52		Suction Cup Kit - Suction cup kit voor portabel skimmer-transducers	16.81	20.00
Blauwe-connector Airmar Transducers				
000-0136-02		P319 Kunststof low profile thru-hull 50/200 kHz Diepte/temp met 45/12° bundelbreedte	185.71	221.00
000-0136-03		P79 Kunststof in-Hull 50/200 kHz Diepte met 45/12° bundelbreedte	137.82	164.00
000-00021-001		B60 Bronze thru-hull 50/200 kHz depth/temp with 45/12° beamwidths and 20° tilt	324.37	386.00
000-0136-05		B744V Bronze thru-hull 50/200 kHz depth/temp/speed with 45/12° beamwidths and high speed fairing block	394.96	470.00
000-0136-06		B164 Bronze low profile thru-hull 1 kW 50/200 kHz depth/temp with 22/20° 6/6° array beamwidths and 12° tilt	933.61	1111.00
000-0136-00		B258 Bronze thru-hull 50/200 kHz depth/temp with 15/21° 3/5° array beamwidths and high speed fairing block	658.82	784.00
000-0106-82		B260 Bronze thru-hull 50/200 kHz depth/temp with 19/6° beamwidths and high speed fairing block	1043.70	1242.00
000-0106-91		M260 Plastic in-hull 50/200 kHz depth only tank kit with 19/6° beamwidths	933.61	1111.00
Adapter-/Verleng-kabels & Switch Boxes				
000-0099-93		XT-12BL -12' blauwe connector transducer-verlengkabel (50 kHz of 200 kHz)	34.45	41.00
000-0099-94		XT-20BL - 20' blauwe connector transducer-verlengkabel (50 kHz or 200 kHz)	43.70	52.00
000-0046-26		SB-9BL - Switch-box voor aansluiten van 2 blauwe connector transducers naar één sonar-unit	132.77	158.00
000-0046-27		SB-10BL - Switch box voor aansluiten 1 blauwe connector transducer naar twee sonar-units	132.77	158.00
Power Adapters				
000-0119-10		CA-8 - Cigaretten-plug voedingskabel voor alle 5" en hoger Lowrance toestellen (behalve X-96)	52.10	62.00

HDS Accessoires (Vervolg)

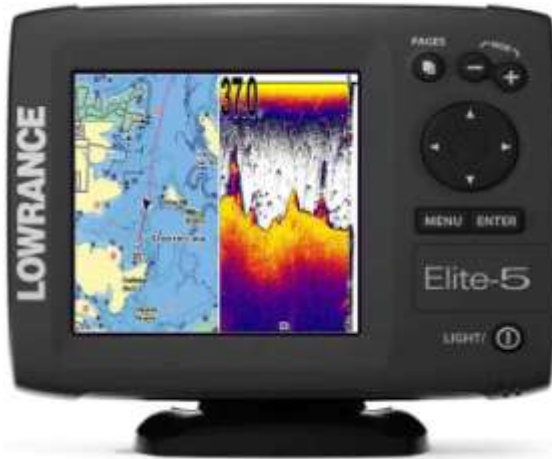
Art. Code	Omschrijving	Excl. BTW	Incl. BTW
NMEA 2000 Sensors[^]			
000-0125-28	LGC-4000 high-sensitivity GPS-WAAS antenne met 5 Hz update rate	327.73	390.00
22090187	FC40 - Fluxgate kompas (Simrad brened*)	419.33	499.00
22090195	RC42 - Rate gyro fluxgate kompas (Simrad brened*)	587.39	699.00
000-0120-39	EP-60R - Fuel flow sensor, met 10ft-kabel en T-connector	94.12	112.00
000-0120-41	EP-65R - Fluid level sensor, met 10-ft kabel en T-connector	83.19	99.00
000-0120-49	EP-70R - Spiegelmontage paddlewheel-speed-sensor, met 10-ft kabel en T-connector	83.19	99.00
000-0120-51	EP-80R TM - Spiegelmontage temperatuur-sensor, met 10-ft kabel en T-connector	83.19	99.00
000-0120-53	EP-80R TH - Thru-hull temperatuur-sensor, met 10-ft kabel en T-connector	83.19	99.00
000-0120-73	EP-85R - Benzine verbruiks-/bereik-/tank-sensor voor Evinrude motoren, met 10-ft kabel en T-connector	83.19	99.00
000-0120-29	EP-90R - Druk-sensor, met 10-ft kabel en T-connector	94.12	112.00
000-0120-62	Evinrude motor-interface kabel 15-ft en T-connector	83.19	99.00
000-0120-37	Yamaha motor-interface kabel 15-ft en T-connector	83.19	99.00
[^] Alle NMEA 2000® Sensoren hebben een NMEA 2000® backbone nodig - Gebruik 000-0124-69 of 000-0119-83 hieronder			
* Tevens nodig 000-0127-45 SimNet naar N2K AdaptorKit (vermeld in NMEA 2000® accessoires)			
** Suzuki motor-interface en adaptor-kabels verkrijgbaar direct bij Suzuki			
NMEA 2000® Accessoires			
000-0124-69	NMEA 2000® starter-kit - Backbone nodig om één of meer NMEA 2000® sensoren te installeren met iedere HDS; Bestaat uit: voedingskabel, 2-ft kabel, 15-ft kabel, 2 x T-connector, netwerk terminators	48.74	58.00
000-0119-79	N2K-T-RD - NMEA 2000® T-connector voor aansluiten van extra netwerk-apparaat	16.81	20.00
000-0119-88	N2KEXT-2RD - 0.61 m (2-ft) NMEA 2000® kabel voor netwerk-uitbreiding of aansluiten naar extra netwerk-apparaat	28.57	34.00
000-0127-53	N2KEXT-6RD - 1.82 m (6-ft) NMEA 2000® kabel voor netwerk-uitbreiding of aansluiten naar extra netwerk-apparaat	45.38	54.00
000-0119-86	N2KEXT-15RD - 4.55 m (15-ft) NMEA 2000® kabel voor netwerk extension or connection to additional network device	45.38	54.00
000-0119-83	N2KEXT-25RD - 7.58 m (25-ft) NMEA 2000® kabel alleen voor netwerk backbone-verlenging	62.18	74.00
000-0119-75	 N2K-PWR-RD - NMEA 2000® power node (kabel + T connector, rood); voor upgraden LMS/LCX/GlobalMap series netwerk naar HDS systeem	52.10	62.00
000-0127-04	NAC-MRD2MBL - Adapter-kabel voor aansluiten blauw NMEA 2000®-apparaat naar rood of zwart netwerk	26.05	31.00
000-0127-05	NAC-FRD2FBL - Adapter-kabel voor aansluiten van rood of zwart NMEA 2000®-apparaat naar blauw netwerk	26.05	31.00
000-0127-45	SimNet naar N2K Adaptor Kit - Voor aansluiten Simrad heading-sensor (FC40, RC42) op NMEA 2000® netwerk; inclusief Simnet-naar-N2k male adaptor, Simnet-2 Joiner, T connector.	102.52	122.00
Ethernetwork Accessoires			
000-0132-031	NEP-1 Navico Ethernet Expansion Port	214.29	255.00
000-0127-51	ETHEXT-6YL 1.82 m (6 ft) ethernet kabel	33.61	40.00
000-0127-29	ETHEXT-15YL 4.55 m (15 ft) ethernet kabel	43.70	52.00
000-0127-30	ETHEXT-25YL 7.58 m (25 ft) ethernet kabel	62.18	74.00
000-0127-37	ETHEXT-50YL 15.15 m (50 ft) ethernet kabel	83.19	99.00
Ice Fishing			
000-0016-46	PPP-16I - Ice fishing kit voor alle 5" Lowrance producten	194.96	232.00
000-0106-94	PTI-WBL - Ice transducer met blauwe connector	87.39	104.00
Pervoormance Montage Opties/Flushmount Kits			
000-0101-63	MB-8 - RAM 1-1/2" ball-mounting bracket met 8"-arm voor 5" tot 8" units	66.39	79.00
000-0124-74	MB-35 - RAM swing-arm mounting bracket voor 5" tot 8" units	66.39	79.00
000-0124-75	MB-36 - RAM heavy-duty 2-1/4" ball-mounting bracket met korte arm voor 10" units	263.03	313.00
000-0124-76	MB-37 - RAM 1-1/2" ball-mounting bracket met draai-arm voor 10" units	66.39	79.00
000-0124-77	MB-38 - RAM swing-arm mounting bracket voor 10" units	66.39	79.00
000-0124-65	FM-12 Flush Mount kit voor alle HDS modellen	16.81	20.00

HDS Losse Onderdelen

Art. Code	Omschrijving	Excl. BTW	Incl. BTW
Montage-Brackets en Flushmount Kits			
000-0124-60	GB-22 - Montage-bracket voor HDS-10	28.57	34.00
000-0124-59	GB-21 - Montage-bracket voor HDS-8	26.05	31.00
000-0124-58	GB-20 - Montage-bracket voor HDS-7	26.05	31.00
000-0124-57	GB-19 - Montage-bracket voor HDS-5	16.81	20.00
000-0051-83	GBSA-1 - Montage-bracket draai-adapter	16.81	20.00
000-0124-56	GK-12 Losse knoppen tbv Montagebracket (set van 2)	16.81	20.00
000-0099-06	HS-WS-SS Mtg Kit - Mounting-kit voor spiegelmontage skimmer-transducers 83/200 kHz	16.81	20.00
Overig			
000-0124-64	CVR-15 - Afdekkap voor HDS-10, HDS-10m	26.05	31.00
000-0124-63	CVR-14 - Afdekkap voor HDS-8, HDS-8m	26.05	31.00
000-0124-62	CVR-13 - Afdekkap voor HDS-7, HDS-7m	26.05	31.00
000-0124-61	CVR-12 - Afdekkap voor HDS-5, HDS-5m, HDS-5x	26.05	31.00
000-0124-82	BZ-DR-4 - SD card door replacement voor HDS-10, HDS-10m	42.02	50.00
000-0124-81	BZ-DR-3 - SD card door replacement voor HDS-8, HDS-8m	42.02	50.00
000-0124-80	BZ-DR-2 - SD card door replacement voor HDS-7, HDS-7m	42.02	50.00
000-0124-79	BZ-DR-1 - SD card door replacement voor HDS-5, HDS-5m, HDS-5x	26.05	31.00
Kabels & Connectors			
000-0127-49	PC-30-RS422 - Voedingskabel voor HDS series	26.05	31.00
000-0127-52	TR-120-KIT - Set van 1 male en 1 female NMEA 2000 terminators	16.81	20.00
000-0124-70	CAP-1 - Set van connector-caps voor HDS series	16.81	20.00
000-0127-50	FUSE-1 - 3 amp zekeringen (set van 3)	16.81	20.00

Full Size Units

Volledig nieuwe serie voor 2010. Voorzien van de legendarische Lowrance sonar-techniek met weergave op het beste display tegen een scherpe prijs. Nieuwe menu-structuur en quick release, draai- en kantelbare brackets maken het plaatsen en het gebruik kinderspel. De kristalheldere schermen met duidelijke achtergrondverlichting zijn zelfs in fel zonlicht prima af te lezen. De Elite-5 en Elite-5m zijn voorzien van een super gevoelige interne GPS-antenne.



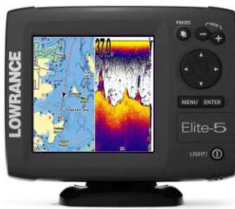
Kenmerken

Elite Series

- 480x480 pixels Solar Max 256 kleuren-display
- Interne 16-kanaals GPS-antenne (alleen kaartplotter-modellen)
- Navionics Gold & Premium compatibel (alleen kaartplotter-modellen)
- Draaibaar en kantelbaar bracket

Mark Series

- 480x480 pixels met 16-nivo's grijstinten super-twist monochroom display
- Draaibaar en kantelbaar bracket



Elite-5



Elite-5m



Elite-5x



Mark-5x PRO



Mark-5x

Toestellen

Art. Code	Omschrijving
Elite Series	
000-00144-001	Alle modellen zijn uitsluitend toegestane CE-uitvoeringen Elite-5 - Combo fishfinder/kaartplotter Kleurenscherm Inclusief 83/200kHz spiegeltransducer
000-00145-001	Elite-5m - GPS-Kaartplotter Kleurenscherm
000-00102-001	Elite-5x - Fishfinder Kleurenscherm inclusief 83/200kHz spiegeltransducer
Mark Series	
000-00175-001	Mark-5x Pro - Fishfinder monochroom-scherm Inclusief 83/200kHz spiegeltransducer
000-00100-001	Mark-5x - Fishfinder monochroom-scherm Inclusief 200kHz spiegeltransducer
000-00101-001	Mark-5x Portable - Fishfinder monochroom-scherm Inclusief 200kHz spiegeltransducer - Portable

Accessoires (TBD)

Art. Code	Omschrijving
	ZIE PAGINA 13

Reserve Onderdelen

Art. Code	Omschrijving
	ZIE PAGINA 13

Compacte Units

Compacte fishfinders met uitgebreide functionaliteit tegen voordelige prijzen. Model M-52i met geïntegreerde GPS.

Kenmerken

- X-67c & X-67c Ice-Machine - compacte kleuren-fishfinders met helder zonlichtscherm.
- X-52 & X-59 - compacte monochroom fishfinders met NMEA2000 netwerkaansluiting en keuze uit 200 kHz of 50/200 kHz transducers
- M-52i - compacte monochroom fishfinder met geïntegreerde GPS-kaartplotter
- X-50 DS - compacte monochr. fishfinder met dual search 83/200 kHz transducer



M-52i



X-50 DS



X-67c



X-67c IceMachine



X-52



X-59 DF

Toestellen

Art. Code	Omschrijving
X-67c	
000-0110-502	X-67c 3.5" kleuren-fishfinder, Inclusief 200 kHz spiegeltransducer
X-59 DF	
000-0110-632	X-59 DF 4" monochroom fishfinder met NMEA 2000®, Inclusief 50/200 kHz spiegeltransducer
X-52	
000-0110-612	X-52 4" monochroom fishfinder met NMEA 2000®, Inclusief 200 kHz spiegeltransducer
M-52i	
000-0116-091	M-52i S/GPS 4" monochroom combo fishfinder/kaartplotter Inclusief 200 kHz spiegeltransducer (met geïntegreerde wereldkaart)
X-50 DS	
000-0110-68	X-50 DS 4" monochroom fishfinder, inclusief 83/200 kHz spiegeltransducer

Accessoires

Art. Code	Omschrijving	Excl. BTW	Incl. BTW
Blauwe-connector Airmar Transducers (Compatibel alleen met X-52 & X-59)			
000-0136-02	P319 Kunststof low-profile door-de-huid 50/200 kHz diepte/temp-transducer met 45/12° zendhoek	185.71	221.00
000-0136-03	P79 Kunststof in-Hull 50/200 kHz diepte-transducer met 45/12° zendhoek	136.97	163.00
000-00021-001	B60 Bronzen door-de-huid 50/200 kHz diepte/temp met 45/12° zendhoek en 20° schuin vlak	324.37	386.00
000-0136-05	B744V Bronzen door-de-huid 50/200 kHz diepte/temp/speed-transducer met 45/12° zendhoek en high-speed fairing-block	394.12	469.00
000-0136-06	B164 Bronzen low-profile door-de-huid 1 kW 50/200 kHz diepte/temp transducer met 22/20° 6/6° zendhoeken en 12° schuin vlak	933.61	1111.00
000-0136-00	B258 Bronzen door-de-huid 50/200 kHz diepte/temp transducer met 15/21° 3/5° zendhoeken en high-speed fairing-block	658.82	784.00
000-0106-82	B260 Bronzen door-de-huid 50/200 kHz diepte/temp transducer met 19/6° zendhoek en high-speed fairing-block	1043.70	1242.00
000-0106-91	M260 Kunststof in-hull 50/200 kHz dieptetransducer met tank-kit met 19/6° zendhoek	933.61	1111.00
NMEA 2000® Sensoren (Compatibel alleen met X-52 en X-59)			
000-0120-39	EP-60R - Fuel flow sensor, met 10ft-t kabel en T-connector	94.12	112.00
000-0120-41	EP-65R - Fluid level sensor, met 10-ft kabel en T-connector	83.19	99.00
000-0120-49	EP-70R - Spiegelmontage paddlewheel speed sensor, met 10-ft kabel en T-connector	83.19	99.00
000-0120-51	EP-80R TM - Spiegelmontage temperatuur-sensor, met 10-ft kabel en T-connector	83.19	99.00
000-0120-53	EP-80R TH - door-de-huid temperature sensor, met 10-ft kabel en T-connector	83.19	99.00
000-0120-73	EP-85R - Benzine verbruiks-/bereik-, opslag-sensor voor Evinrude motoren, met 10-ft kabel en T-connector	83.19	99.00
000-0120-29	EP-90R - Druk-sensor, met 10-ft kabel en T-connector	94.12	112.00
000-0120-62	Evinrude motor-interface-kabel 15-ft en T-connector	83.19	99.00
000-0120-37	Yamaha motor-interface-kabel 15-ft en T-connector	83.19	99.00
Noot: Suzuki motor-interface en adaptor-kabels zijn direct verkrijgbaar bij Suzuki			
000-0124-69	NMEA 2000 starter-kit - Backbone is nodig om een of meer NMEA 2000-sensoren te installeren; inclusief power-kabel, 2-ft kabel, 15-ft kabel, 2 x T-connector, netwerk-terminators	47.90	57.00
000-0119-79	N2K-T-RD - NMEA 2000® T-connector voor aansluiten van extral display	16.81	20.00
000-0119-88	N2KEXT-2RD - 0.61 m (2-ft) NMEA 2000® kabel voor netwerk-uitbreiding of aansluiten naar extra display	27.73	33.00
000-0127-53	N2KEXT-6RD - 1.82 m (6-ft) NMEA 2000® kabel voor netwerk-uitbreiding of aansluiten naar extra display	45.38	54.00
000-0119-86	N2KEXT-15RD - 4.55 m (15-ft) NMEA 2000 kabel voor netwerk-uitbreiding of aansluiten naar extra display	45.38	54.00
000-0119-83	N2KEXT-25RD - 7.58 m (25-ft) NMEA 2000 kabel voor netwerk-uitbreiding of aansluiten naar extra display	62.18	74.00
000-0119-75	N2K-PWR-RD - NMEA 2000® power-node (kabel + T connector); om LMS/LCX/GlobalMap-series netwerk te upgraden naar HDS systeem	52.10	62.00
000-0127-04	NAC-MRD2MBL - Adapter-kabel voor aansluiten van blauwe NMEA 2000®-apparaat naar een rood of zwart netwerk	25.21	30.00
000-0127-05	NAC-FRD2FBL - Adapter-kabel voor aansluiten van een rood of zwart NMEA 2000®-apparaat naar een blauw netwerk	25.21	30.00
000-0127-45	SimNet naar NMEA 2000®-Adaptor-Kit - Sluit Simrad heading-sensor (FC40, RC42) aan op NMEA 2000® netwerk; inclusief Simnet-naar-NMEA 2000® male-adaptor, Simnet-2 Joiner, T-connector.	102.52	122.00
Noot: Kompassen hebben nodig een Simnet naar NMEA 2000®-adapter-kit (000-0127-45)			

Accessories (Continued)

Art. Code	Omschrijving	Excl. BTW	Incl. BTW
Mounting Brackets & Flushmount Kits			
000-0113-26	GBSA-3 - Draai-montage (swivel-mount) adapter voor GB-17	16.81	20.00
000-0101-62	MB-7 - RAM 1" ball-mounting bracket met 3.5" arm voor 4" toestellen	63.03	75.00
000-0113-20	FM-6 - Flush-mount-kit voor X-50 DS, X-67c, M-52, M-68c	16.81	20.00
000-0016-42	PPP-12 - Portable power pack voor X-50 DS, X-67c, M-52, M-68c	96.64	115.00
000-0016-45	PPP-15l - Ice fishing kit voor X-67c en M-68c	194.12	231.00
000-0051-52	Suction Cup Kit - Suction cup kit voor portable skimmer-transducers	16.81	20.00
000-0051-83	GBSA-1 - Draai-montage (swivel-mount) adapter voor combinatie met GB-13, GB-14, GB-19	16.81	20.00
000-0113-03	FM-4 - Flush mount kit voor X-52, X-59 DF	16.81	20.00
Adapter-/Verleng- Kabels & Switch Boxes			
000-0119-31	NDC-4 - NMEA-0183 output kabel voor M-52, M-68c	26.05	31.00
000-0099-91	XT-15U - 15ft uniplug verleng-kabel	28.57	34.00
000-0099-93	12 ft transducer verleng-kabel (50 kHz of 200 kHz)	34.45	41.00
000-0099-94	20 ft transducer verleng-kabel (50 kHz of 200 kHz)	42.86	51.00
000-0046-26	SB-9BL - Switch box om 2 blauwe-connector transducers op één sonar-unit aan te sluiten	131.93	157.00
000-0046-27	SB-10BL - Switch box om een blauwe-connector transducer op 2 sonar-units aan te sluiten	131.93	157.00
000-0119-00	TA-BL2U - Adapter van blauwe connector 50/200 kHz of 200 kHz transducers naar uniplug-unit	27.73	33.00
000-0099-78	TA-X2U - Adapter van zwarte connector 50/200 kHz of 200 kHz transducers naar uniplug-unit	27.73	33.00
000-0099-11	CA-2 - Cigaretten-plug power-kabel voor X-50 DS, X-67c, M-68c, X-96 en Airmap 2000	39.50	47.00
Sensoren & Transducers			
000-0106-51	HS-WSU - 200 kHz spiegelmontage skimmer-dieptetransducer, met uniplug-connector voor M-52, X-50, X-67c	67.23	80.00
000-0106-48	HST-WSU - 200 kHz spiegelmontage skimmer-dieptetransducer + temp, met uniplug connector voor M-52, X-50 DS, X-67c	77.31	92.00

Onderdelen

Art. Code	Omschrijving	Excl. BTW	Incl. BTW
Sensoren en Transducers			
000-0099-77	TS-2U - Tweede temp-sensor voor gebruik met alle uniplug en "quarter-turn" producten behalve voor Cuda, FishEasy 245DS, X-50 DS	60.50	72.00
000-0099-76	SP-U - Spiegelmontage paddlewheel speed-sensor voor M-52, X-50 DS, X-67c	60.50	72.00
000-0099-75	ST-TU - Spiegelmontage paddlewheel speed/temp-sensor voor M-52, X-50 DS, X-67c	78.99	94.00
000-0106-94	PTI-WBL - Ice transducer met blauwe connector voor X-52, X-59 DF	86.55	103.00
000-0106-68	PTI-WSU - Ice transducer met uniplug-connector voor M-52, X-50, X-67	88.24	105.00
000-0127-50	FUSE-1 - 3 amp zekeringen (set van 3)	15.97	19.00
Mounting-Brackets & Flushmount-Kits			
000-0099-06	HS-WS-SS Mtg Kit - Montage-kit voor spiegelmontage 83/200 kHz skimmer-transducers	16.81	20.00
000-0113-16	GB-17 - Gimbal-bracket voor X-50 DS, X-67c, M-52, M-68c	16.81	20.00
000-0101-98	GB-13 - Gimbal-bracket voor X-52 en X-59 DF	16.81	20.00
000-0113-02	GK-10 - Bracket knoppen voor X-52 en X-59 DF	16.81	20.00
Kabels en Connectoren			
000-0099-83	PC-24U - Power-kabel voor X-50 DS, X-67c, M-68c, X-96	34.45	41.00
000-0127-52	TR-120-KIT - Set van 1 male en 1 female NMEA 2000® terminators	16.81	20.00

Mark & Elite Series (vervolg pagina 9)

Accessoires Mark & Elite

Art. Code	Omschrijving	Excl. BTW	Incl. BTW
000-10027-001	QRB-5 Bracket voor Mark5 en Elite5	22.65	26.95
000-10028-001	FM-ME5 Flush mount kir Mark5 & Elite5	16.76	19.95
000-00146-001	LG-16W GPS-antenne + 5m kabel Mark5 & Elite 5	88.24	105.00
000-10050-001	CVR-16 Afdekkap voor Mark5 & Elite5	22.65	26.95
000-0127-66	TA-BL2UQ-T Blauwe transducer naar uniplug	27.69	32.95
000-10052-001	TA-UQ2BL-T Uniplug transducer naar blauwe unit	27.69	32.95

Reserve Onderdelen Mark & Elite

Art. Code	Omschrijving	Excl. BTW	Incl. BTW
000-0106-48	HST-WSU - Spiegelmontage transducer, 20 graden (200 kHz) met ingebouwde temperatuur, 20 ft power kabel incl	77.31	92.00
000-0106-69	PDRT-WSU - Shoot-thru-hull montage, 20 graden, pod type met aparte temperatuur(200 kHz), 20 ft power kabel incl	70.59	84.00
000-0106-52	PD-WSU - Trolling motor of shoot-thru-hull montage, 20 graden pod type (200 kHz), 20 ft power cable incl	61.34	73.00
000-0106-50	PDT-WSU - Trolling-motor montage, 20 graden pod type met ingebouwde temp sensor (200 kHz), 10 ft power cable incl	70.59	84.00
000-0099-77	TS-2U - Tweede temp-sensor voor gebruik met alle uniplug en "quarter-turn" producten behalve voor Cuda, FishEasy 245DS, X-50 DS	60.50	72.00
000-0099-75	ST-TU - Spiegelmontage paddlewheel speed/temp-sensor voor M-52, X-50 DS, X-67c	78.99	94.00
000-0099-91	XT-15U - 15ft uniplug verleng-kabel	28.57	34.00
000-0099-83	PC-24U - Power-kabel voor X-50 DS, X-67c, M-68c, X-96	34.45	41.00
000-0119-31	NDC-4 - NMEA-0183 output kabel voor M-52, M-68c	26.05	31.00
000-0106-68	PTI-WSU - Portable-mount, 20 graden, ice fishing type (200 kHz), 7 ft power cable incl	88.24	105.00

BR24 radardome

Lowrance heeft een volledig nieuw concept in radartechnologie gelanceerd. Revolutionair in de plezier/beroeps-vaart. Door gebruik te maken van zgn. solid-state technologie geeft dit een doorbraak in superieure weergave van target-detectie en separatie, eenvoudig in bediening en een nieuw level in navigatie-veiligheid voor een uitgebreide toepassing op allerlei schepen voor pleziervaart en kleine beroepsvaart.



Hoofdkenmerken

- "Crystal clear" beeld van directe scheepsomgeving
- Gemakkelijker in het gebruik voor zowel de ervaren als beginnende radarwaarnemer.
- Eerste radar zonder stralingsgevaar
- InstantOn™-activering en geen fijnafstelling nodig
- Zeer laag stroomverbruik, ideaal voor zeiljachten

Producten

Art. Code	Omschrijving	Excl. BTW	Incl. BTW
BR24			
AA010215	BR24 (CE-uitvoering) - Broadband Radar™ radome - met 10 m scannerkabel en RI11 interface-box	2015.97	2399.00

Accessoires benodigd voor radar-overlay

Art. Code	Omschrijving	Excl. BTW	Incl. BTW
NMEA 2000® Heading-Sensoren			
22090187	FC40 - Fluxgate kompas (Simrad branded) met 5 m Simnet kabel	419.33	499.00
22090195	RC42 - Rate gyro fluxgate kompas (Simrad branded) met 5 m Simnet kabel	587.39	699.00
000-0127-45	SimNet naar NMEA 2000® Adapter-Kit - Voor aansluiten Simrad heading-sensor (FC40, RC42) op NMEA 2000-netwerk; bestaat uit: Simnet-naar-NMEA 2000® male-adaptor, Simnet-2 Joiner, T-connector.	102.52	122.00

Accessories

Art. Code	Omschrijving	Excl. BTW	Incl. BTW
Radar Montage			
SC20	SC20 - Mast-montage bracket voor BR24	328.57	391.00
LMB-A1	LMB-A1 - Self-leveling radar-achterstag montageset voor BR24	1726.05	2054.00
PT2001	PT2001 - PowerTower radarsteun voor BR24 - 350mm (14") wit composiet	416.81	496.00
PT2004	PT2004 - PowerTower radarsteun voor BR24 - 150mm (6") wit composiet	362.18	431.00
PT3010	PT3010 - 4° uitvul-wig voor composiet en aluminium PowerTower voor BR24	98.32	117.00
Kabels & Connectoren			
AA010211	BR24 Externe scanner-kabel - 10 m (32.8-ft)	100.84	120.00
AA010212	BR24 Externe scanner-kabel - 20 m (65.6-ft)	159.66	190.00
AA010213	BR24 Externe scanner-kabel - 30 m (98.4-ft)	214.29	255.00
AA010204	RI11 - Interface junction box voor waterproof installatie - Alleen voor BR24	218.49	260.00

LRA-Series

Geavanceerde Lowrance digitale-signaal-verwerking in high-definition radomes voor HDS. Snelle en gedetailleerde radar detectie van de kleinste en vergelegen objecten met uiterste nauwkeurigheid in het donker, mist en regen. Compact, betrouwbaar en high-performance. Netwerken mogelijk met high-speed Ethernet aansluiting voor "onboard radar display sharing".



LRA-1800



LRA-2400

Hoofdkenmerken

- Combineert kaarten en radar gedetailleerd in een zeer informatief display. Tevens koppeling mogelijk met iononeel, compatibel NMEA 2000® heading-sensor voor kaartoverlay
- Automatic Tune, Gain- en Sea-Clutter afregeling
- Guard Zone Alarmen voor objecten die het user-defined scan gebied binnenkomen
- Digitale "Sensitivity Time Control curves" onderdrukken clutter met instellingen voor geretournde strekte/afstand drempels
- Keuze uit diverse Kleurinstellingen maakt doelherkenning duidelijker onder diverse zichtomstandigheden.

LRA-1800

- 2 kW, 46 cm (18") scanner met 2 kW processor
- 5.2(o) horizontale bundelbreedte
- 24(o) verticale bundelbreedte
- Bereik tot 24 nm

LRA-2400

- 4 kW, 61 cm (24") scanner met 4 kW processor
- 4(o) horizontale bundelbreedte
- 25(o) verticale bundelbreedte
- Bereik tot 48 nm

Producten

Art. Code	Omschrijving	Excl. BTW	Incl. BTW
High Definition Digitale Radar			
000-0121-38	LRA-1800 HD Digitale Radar - 2 kW 18" Radome met 15 m scanner-kabel	1589.08	1891.00
000-0121-39	LRS-2400 HD Digitale Radar - 4 kW 24" Radome met 15 m scannerkabel	2591.60	3084.00

Accessories

Art. Code	Omschrijving	Excl. BTW	Incl. BTW
NMEA 2000® Heading Sensors			
22090187	FC40 Fluxgate kompas, inclusief 5m SimNet NMEA 200-kabel. Hiervoor tevens nodig 000-0127-45 adapter-kit.	419.33	499.00
22090195	FC42 Rate Gyro kompas, inclusief 5m SimNet NMEA 200-kabel. Hiervoor is nodig 000-0127-45 adapter-kit.	587.39	699.00
000-0127-45	SimNet naar NMEA 2000® Adaptor-Kit - Aansluiten Simrad heading-sensor (FC40, RC42) naar NMEA 2000® netwerk; Bestaat uit: Simnet-naar-NMEA 2000® male-adapter, Simnet-2 Joiner, T-connector.	102.52	122.00
Radar Montage			
SC12	5060114790032 SC12 - Mastmontage bracket voor 2 kW 18" radome	304.20	362.00
LMB-A2	5060114790933 LMB-A2 - Self-leveling radar achterstag-montageset voor 2 kW 18" radome	1726.05	2054.00
PT2002	5060114790223 PT2002 - PowerTower radarsteun voor 2 kW 18" radome - 350 mm (14") wit composiet	416.81	496.00
PT2005	5060114790254 PT2005 - PowerTower radarsteun voor 2 kW 18" / 4 kW 24" radome (reqs 19042) - 350mm (14") wit composiet	362.18	431.00
19042	5060114792678 19042 - Adapter-plaat voor 4 kW 24" radome	165.55	197.00
SC21	5060114791022 Mastmontageset voor 4 kW 24" radome (tevens nodig 19042)	384.87	458.00

Onderdelen

Art. Code	Omschrijving	Excl. BTW	Incl. BTW
Cables and Connectors			
000-0121-10	RIM-300 - Radar interface-module voor aansluiten LRA-1000/1500/1800/2000/2400/4000/5000 op LCX/LMS/GM	132.77	158.00

LSS-1

Introductie van de meest ongelooflijke manier om panoramische onder water te kijken. Beschikbaar voor alle HDS displays, Lowrance StructureScan™ sonarbeelden geven nog nooit vertoonde beelden van de waterwereld onder uw schip. Als eerste geven wij u het volledige plaatje met fenomenale panoramische beelden. Scans van links...naar rechts ...EN voor het eerst ... scans recht onder uw schip. Dus geen detail dat aan uw aandacht ontsnapt en geen vis die niet gezien wordt.



LSS-1



StructureScan™ transducer

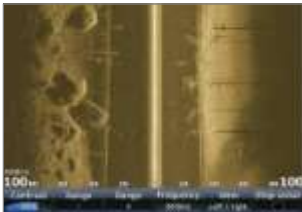


Hoe werkt het: SideScan links en rechts + DownScan naar beneden.

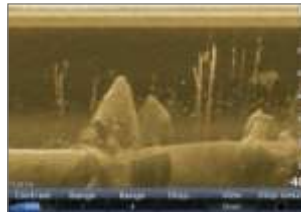
Hoofdkenmerken

- DownScan Imaging™, high detail sonar-beelden scanning gefocused recht naar beneden to max 100 m (300-ft)
- SideScan imaging detail laat full-screen viewing zien met kraakhelder detail tot 146 m (500-ft) side-to-side onderwater-dekking
- SideScan + DownScan Imaging™ samengevoegd Lowrance side & down sonar-scans in split-screen geeft het totale plaatje
- Bekijk DownScan Imaging™ met HDS Broadband Sounder in split-screen. U hoeft niets meer te missen.
- Netwerk mogelijk met max 3 HDS multifunctionele displays of ethernetworks sensoren
- Fully-waterproof unit
- Robuuste transducer, low profile vorm, rank ontwerp en meerdere montage- mogelijkheden.
- Geïntegreerde water-temp-sensor

StructureScan™ onderwater-beelden



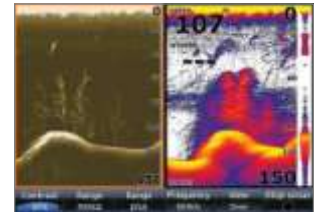
Srechtopstaande bomen en vaste formaties met SideScan



High-detail beelden met vis tussen begroeiing structure met DownScan Imaging™



SideScan gecombineerd met DownScan Imaging™



DownScan Imaging™ (links) met bomen, 2D sonar met visbogen

Produkten

Art. Code	Omschrijving	Excl. BTW	Incl. BTW
LSS-1			
000-0132-06	LSS-1 - StructureScan™ Sonar met 16 m (20 ft) kabel	661.34	787.00

Accessoires

Art. Code	Omschrijving	Excl. BTW	Incl. BTW
000-00099-004	SS-TMB - StructureScan™ Sonar trolling-motor montage-bracket	53.78	64.00
000-00099-006	10EX-BLK - 10-ft 9 pins Transducer verlengkabel	53.78	64.00
000-00099-003	THSST-DF StructureScan™ Sonar door-de-huid-montage transducer (leverbaar vanaf medio'2010)	273.95	326.00
000-0127-51	ETHEXT-6YL 6-ft ethernet-kabel	33.61	40.00
000-0127-29	ETHEXT-15YL 15-ft ethernet-kabel	43.70	52.00
000-0127-30	ETHEXT-25YL 25-ft ethernet-kabel	62.18	74.00
000-0127-37	ETHEXT-50YL 50-ft ethernet-kabel	83.19	99.00

Onderdelen

Art. Code	Omschrijving	Excl. BTW	Incl. BTW
000-00099-007	SST-DFSBLK - LSS-1 Skimmer Mount Transducer	218.49	260.00
000-00099-005	SS-BRK-SS - LSS-1 Skimmer Mount Transducer-Bracket	53.78	64.00
000-0127-50	FUSE-1 - 3 amp zekeringen (set van 3)	16.81	20.00

Basic System (Single HDS Display)

Technisch geavanceerd, Lowrance StructureScan™ sonar imaging is ontworpen om simpel te netwerken en te bedienen. Voeg eenvoudigweg één krachtige LSS-1 "black box" module toe (inclusief imaging transducer) met een enkele "high-speed", "high-bandwidth" Lowrance ethernet-kabel (inclusief).



Multi-station Network

U hoeft zich niet te beperken tot 1 scherm. Met de ingenieuze StructureScan™ sonar-imaging black-box kunt u tot 3 HDS multifunctionele displays aansluiten. Op deze wijze deelt u SideScan, DownScan Imaging™ en 2D sonar-beelden voor de gehele onderwater-wereld, met behoud van onafhankelijke bediening. U hoeft slechts een paar extra ethernet-kabels aan te schaffen en u beschikt over een volledig functioneel netwerk.



Navico BSM-1

Legt de lat hoger in fishfinder-technologie. Het BSM-1 high-speed Ethernet-based systeem geeft ongeëvenaarde echo helderheid en de hoogste onderwater helderheid. De BSM-1 Broadband-Sounder-Module is een plug-and-play toestel voor de Lowrance HDS.



BSM-1

Eigenschappen

- Geeft meer detail in dieper water
- Geeft duidelijke onderwaterstructuren weer
- 'Fluister' in het water om meer vis te vinden
- Tri-frequentie mogelijkheid voor optimale water-kolom performance

Producten

Art. Code	Omschrijving	Excl. BTW	Incl. BTW
BSM-1			
000-0132-05	BSM-1 Broadband Sounder™ Module (compatibel met HDS) met 2 m Ethernet adapter-kabel en 2 m power-kabel	757.98	902.00

Onderdelen

Art. Code	Omschrijving	Excl. BTW	Incl. BTW
000-0127-50	FUSE-1 - 3 amp zekeringen (set 3 stuks)	16.81	20.00
000-0127-54	PC-31BLN - Power-kabel voor BSM-1, LBS-1	43.70	52.00

LVR Series

Voor uw veiligheid bovenal ! Uitstekende kwaliteit, voldoet aan alle **Nationale Nederlandse en Belgische wetgeving** (mits door officiële Nederlandse importeur geleverd !!) Een Lowrance Vaste Montage Marifoon is uw betrouwbaarste partner op het water. Leverbaar in **2 uitvoeringen: DSC/Zeevaart met ATIS en BASIS/BV met ATIS.**

Alleen indien u Marcom-B bedieningscertificaat heeft mag u een DSC/Zeevaart marifoon aan boord hebben.



LVR-880



LVR-250

Eigenschappen

LVR-880

- Waterdichte DSC/BV VHF met geïntegreerde FM-Radio
- FM-radio tuner met stereo audio output
- 22 Watt intercom/hailer, automatische misthoorn-signalen
- NMEA 2000® en NMEA0183-uitgang
- Waypoint navigatie en MOB-functie (in comb. met GPS)
- Track-your-buddy functie (in combinatie met. GPS)
- Extra grote speaker
- Extra Groot display, Kanaalkeuze met handige draaiknop-bediening en navigatie-informatie
- Speaker-hand-mike met verlicht keypad
- Automatic Distress functie (alleen in DSC-uitvoering) met high-resolutie positie polling en group-calling via MMSI.
- Speaker-hand-mike met verlicht keypad
- Inclusief: bracket, inbouwset, afdekkap, voedings-, speaker en datakabel

LVR-250

- Waterdichte VHF in DSC/COMBO- of BV/BASIS-uitvoering
- Kanaalkeuze met handige draaiknop-bediening
- Groot display met navigatie-informatie
- Speaker-hand-mike met verlicht keypad
- Automatic Distress functie (alleen in DSC-uitvoering) met high-resolutie positie polling en group-calling via MMSI.
- Inclusief: bracket, inbouwset, afdekkap, voedings-, speaker en datakabel

Produkten

Art. Code	Omschrijving	Excl. BTW	Incl. BTW
LVR-880			
000-0022-22 BV	LVR-880E - VHF ATIS / met FM-radio en NMEA 2000® - BASIS	217.65	259.00
000-0022-22	LVR-880E - VHF ATIS + DSC-D* / met FM-radio en NMEA 2000® - COMBI	217.65	259.00
LVR-250			
000-0022-21 BV	LVR-250E - VHF ATIS - BASIS	167.23	199.00
000-0022-21	LVR-250E - VHF ATIS + DSC-D* - COMBI	167.23	199.00

Voor gebruik van de VHF ATIS + DSC-D-uitvoering dient de gebruiker een aanvullend marifoon examen af te leggen (Marcom-B)

Accessoires

Art. Code	Omschrijving	Excl. BTW	Incl. BTW
Antenne's			
AA000358	1,1 m Fiberglass Quick-fit snelmontage VHF-antenne 1770	41.18	49.00
AA000223	Nylon 2-weg klapvoet Quick-fit montage 1810 met 5m kabel (FastFit-connector) voor AA000358	32.77	39.00
AA000352	1.1 m RVS Spriet-antenne 1720 + RVS hoeksteun, PL259 female aansluiting, exclusief kabel	41.18	49.00
AA000401	Mastkabel 30m tbv 1720 antenne (1 x vaste PL259 male + 1 x FastFit PL259 male)	49.58	59.00
AA000355	2.5 m Fiberglass Quick-fit demontabele VHF-antenne 1710 (officieel niet toegestaan in NL en B)	66.39	79.00
AA000224	RVS 2-Weg klapvoet Quick-fit-montage 1815 met 5 m kabel voor AA000355 en AA000358	66.39	79.00

Kabels

AA000400	VHF-verlengkabel Fastfit-connectoren 5 m > uitsluitend voor AA000223 en AA000224	32.77	39.00
----------	--	-------	-------

NMEA 2000® Accessoires (Alleen LVR-880)

000-0125-28	LGC-4000 LGC-4000 high sensitivity NMEA 2000 GPS WAAS antenne met 5 Hz update rate	327.73	390.00
000-0124-69	NMEA 2000® starter kit - Backbone nodig om een of meer NMEA 2000® sensors te installeren ; incl power cable, 2-ft kabel, 15-ft kabel, 2 x T-connector, network terminators	48.74	58.00
000-0119-79	N2K-T-RD - NMEA 2000® T-connector om extra netwerk onderdelen aan te sluiten	16.81	20.00
000-0119-88	N2KEXT-2RD - 0.61 m (2-ft) NMEA 2000® netwerk verlengkabel om te gebruiken als aansluitkabel voor bijkomend netwerk onderdeel	28.57	34.00
000-0127-53	N2KEXT-6RD - 1.82 m (6-ft) NMEA 2000® netwerk verlengkabel om te gebruiken als aansluitkabel voor bijkomend netwerk onderdeel	45.38	54.00
000-0119-86	N2KEXT-15RD - 4.55 m (15-ft) NMEA 2000® netwerk verlengkabel om te gebruiken als aansluitkabel voor bijkomend netwerk onderdeel	45.38	54.00
000-0119-83	N2KEXT-25RD - 7.58 m (25-ft) NMEA 2000® kabel alleen voor netwerk backbone verlenging	62.18	74.00

Onderdelen

Art. Code	Omschrijving	Excl. BTW	Incl. BTW
000-0124-61	CVR-12 - Afdekkap, LVR-250	26.05	31.00
000-0124-62	CVR-13 - Afdekkap, LVR-880	26.05	31.00
000-0127-50	FUSE-1 - 3 amp zekeringen (set 3 stuks)	16.81	20.00
000-0127-52	TR-120-KIT - Set van 1 male en 1 female NMEA 2000 terminator	16.81	20.00

LHR Serie



LHR-80E

Deze handige waterproof handheld marifoons zijn ideaal voor kleine boten en worden ook vaak gebruikt als veiligheid backup.

Toestel Eigenschappen

- Waterproof 5/1 watt DSC Handheld-VHF met interne GPS
- Marifoon Blijft drijven
- 1400 mAh Lithium polymer batterij met sneloplader
- Hoge resolutie LCD(128 x 128)
- ATIS-uitvoering voor NL en België
- Trackplotter met grootcirkel navigatie, tot 500 waypoints en cursor control
- Positie uitgang in de oplader (NMEA 0183 naar kaartplotter)
- Inclusief oplader en adapter met LED-aanduiding.

Producten

Art. Code	Omschrijving	Excl. BTW	Incl. BTW
LHR-80			
000-0022-23	LHR-80E - Handheld VHF met geïntegreerde GPS / ATIS - NL + België - uitvoering	265.55	316.00

Accessoires

Art. Code	Omschrijving	Excl. BTW	Incl. BTW
000-0127-40	PC-29 Power kabel	18.49	22.00
000-0016-53	VBP-4 - 1400 mAh Li-ion polymer batterij-pack voor LHR-80	83.19	99.00
000-0127-39	CA-15 - Power Kabel met sigaretten-aansteker-plug voor LHR-80	34.45	41.00
000-10008-001	VKIT-3 LHR80 Oplader en EU Power Adapter 220 VAC)	46.22	55.00
000-10010-001	VKIT-5 LHR80 Oplader en 12v Sigaretten-aansteker-Kabel	46.22	55.00

Onderdelen

Art. Code	Omschrijving	Excl. BTW	Incl. BTW
000-0127-39	CA-15 - DC-DC Oplader - Sigaretten-aansteker aansluiting, LHR-80	34.45	41.00
000-0127-58	CC-20 - Oplader, LHR-80	45.38	54.00
000-0016-53	VBP-4 - 1400mAh Li-Polymer batterij pack, LHR-80	83.19	99.00
000-10016-001	HHA-3 - Antenne, LHR-20 en LHR-80	16.81	20.00
000-10017-001	MBC-1 Belt Clip, LHR-20 en LHR-80	11.76	14.00

Lowrance Digitale Instrumenten

Lowrance heeft een volledige gamma NMEA 2000 instrumenten en sensoren geschikt voor NMEA 2000® netwerken. Bovendien biedt Lowrance een variëteit aan stand-alone instrumenten voor specifieke gegevens weergave inclusief diepte en watertemperatuur. LMF-200/400 zijn NMEA2000® gecertificeerde toestellen met volgende eigenschappen: witte achtergrondverlichting, IPx7 waterdicht, aanpasbare pagina instelling met motor en brandstofverbruik uitlezing ,enz..



LMF-400



LMF-200



LST-3800

Eigenschappen

LMF-400

- NMEA 2000® multi-function display
- 64 mm (2.5") 132 x 132 pixel Film SuperTwist 4-level grijstinten display met perfect zicht bij direkt zonlicht
- Vooruitstrevend wit LED scherm met achtergrondverlichting
- Sealed en waterproof (IPX-7)
- Past in standaard 86 mm (3-3/8") diameter gat

LMF-200

- NMEA 2000® multi-function display
- 36 mm (1.4") 65 x 65 pixel Film SuperTwist 4-level grijstinten display met perfect zicht bij direkt zonlicht
- Vooruitstrevend LED scherm met achtergrondverlichting
- Sealed and waterproof(IPX-7)
- Past in standaard 55 mm (2-1/8") diameter gat

LST-3800

- Digitale Diepte/Temperatuur
- Hoog contrast display met met LED achtergrondverlichting
- Temp aanduiding tot op 0.1° nauwkeurig
- Temp sensor inclusief
- Past in standaard 55 mm (2-1/8") diameter gat
- Diepte aanduiding to 213 m (700 ft)

Produkten

Art. Code	Omschrijving	Excl. BTW	Incl. BTW
Digitale instrumenten			
000-0049-541	LMF-400 - NMEA 2000® instrument 4"	265.55	316.00
000-0049-551	LMF-200 - NMEA 2000® instrument 2"	203.36	242.00
000-0047-94	LST-3800 - Diepte/temperatuur instrument 2"	240.34	286.00

NMEA 2000®

Accessoires

Art. Code	Omschrijving	Excl. BTW	Incl. BTW
NMEA 2000® Sensors (compatibel met LMF- Instrumenten)			
000-0125-28	LGC-4000 high sensitivity NMEA 2000 GPS WAAS antenne met 5 Hz update rate	327.73	390.00
000-0120-39	EP-60R - Fuel flow sensor, met 10-ft kabel en T-connector	94.12	112.00
000-0120-41	EP-65R Vloeistofpeil sensor, met 10-ft kabel en T-connector .	83.19	99.00
000-0120-49	EP-70R - Spiegel paddlewheel speed sensor, met 10-ft kabel en T-connector	83.19	99.00
000-0120-51	EP-80R TM - Spiegel montage temperatuur sensor, met 10-ft kabel en T-connector	83.19	99.00
000-0120-53	EP-80R TH - Door de huid temperatuur sensor, met 10-ft kabel en T-connector	83.19	99.00
000-0120-73	EP-85R - Fuel usage/range storage sensor voor Evinrude motoren, met 10-ft kabel en T-connector	83.19	99.00
000-0120-29	EP-90R - Druk sensor, met 10-ft kabel en T-connector	94.12	112.00
000-0120-62	Evinrude motor interface kabel 15-ft en T-connector	83.19	99.00
000-0120-37	Yamaha motor interface kabel 15-ft en T-connector	83.19	99.00
* Suzuki motor interface en adaptor kabel verkrijgbaar bij de Suzuki dealer			
NMEA 2000® Accessoires (compatibel met LMF -Instrumenten)			
000-0124-69	NMEA 2000® starter kit - Backbone nodig om een of meer NMEA 2000® sensors te installeren ; incl power cable, 2-ft kabel, 15-ft kabel, 2 x T-connector, network terminators	48.74	58.00
000-0119-88	N2KEXT-2RD - 0.61 m (2-ft) NMEA 2000® netwerk verlengkabel om te gebruiken als aansluitkabel voor bijkomend netwerk onderdeel	28.57	34.00
000-0127-53	N2KEXT-6RD - 1.82 m (6-ft) NMEA 2000® netwerk verlengkabel om te gebruiken als aansluitkabel voor bijkomend netwerk onderdeel	45.38	54.00
000-0119-86	N2KEXT-15RD - 4.55 m (15-ft) NMEA 2000® netwerk verlengkabel om te gebruiken als aansluitkabel voor bijkomend netwerk onderdeel	45.38	54.00
000-0119-83	N2KEXT-25RD - 7.58 m (25-ft) NMEA 2000®kabel alleen voor netwerk backbone verlenging	62.18	74.00
000-0127-04	NAC-MRD2MBL - Adapter kabel om een blauw NMEA 2000® toestel aan te sluiten op een rood of zwart netwerk	26.05	31.00
000-0127-05	NAC-FRD2FBL - Adapter kabel om een rood of zwart NMEA 2000® toestel aan te sluiten op een blauw netwerk	26.05	31.00
Transducer Accessoires compatibel met LST-3800			
000-0106-48	HST-WSU - Spiegelmontage transducer, 20 graden (200 kHz) met ingebouwde temperatuur, 20 ft power kabel incl	77.31	92.00
000-0106-69	PDRT-WSU - Shoot-thru-hull montage, 20 graden, pod type met aparte temperatuur(200 kHz), 20 ft power kabel incl	70.59	84.00
000-0106-68	PTI-WSU - Portable-mount, 20 graden, ice fishing type (200 kHz), 7 ft power cable incl	88.24	105.00
000-0106-55	PTT-WSU - Portable-mount, 20 graden ,met ingebouwde temp sensor (200 kHz), 12 ft power cable incl	70.59	84.00
000-0106-50	PDT-WSU - Trolling-motor montage, 20 graden pod type met ingebouwde temp sensor (200 kHz), 10 ft power cable incl	70.59	84.00
000-0106-51	HS-WSU - Spiegelmontage, 20 graden(200 kHz), 20 ft power cable incl	67.23	80.00
000-0106-52	PD-WSU - Trolling motor of shoot-thru-hull montage, 20 graden pod type (200 kHz), 20 ft power cable incl	61.34	73.00

Reserve onderdelen

Art. Code	Omschrijving	Excl. BTW	Incl. BTW
Mounting Brackets And Flushmount Kits			
000-0099-06	HS-WS-SS Mtg Kit - Transducer Montage(spiegelmontage) voor 83/200 kHz transducers	16.81	20.00
Kabels en Connectoren			
000-0127-52	TR-120-KIT - Set van 1 male en 1 femal NMEA 2000 terminators	16.81	20.00

Lowrance Endura™ Series

Zeer goed toepasbaar voor alle outdoor activiteiten: wandelen, kamperen, fietsen, kayaking etc. Deze nieuwe Lowrance Endura™ GPS handheld-serie heeft Touch-Screen bediening én knop/cursor bediening.



Endura™ Sierra



Endura™ Safari



Endura™ Out&Back

Kenmerken

- Ongeëvenaard bedieingsgemak met zowel touch-screen interface als "hot-key" vaste koppen/cursor.
- Multi-recreatief I met speciale outdoor features en vele kaarttoepassingen mogelijk
- Meerdere montage-opties en twee koordbevestigingspunten stuurmontagemogelijkheden etc.
- Power standby mode spaart batterij met een ultra-faste startup
- Zuivere GPS+WAAS positie-bepaling
- Best-in-class AccuTerra™ kaarten met NAVTEQ® wegen-data
- MicroSD geheugenkaart uitbreidings-slot supporting voor max 32GB extra opslag van trails, geocaches, waypoints, foto's, etc.
- Markeer waypoints met keuze uit 190 verschillende outdoor icons

Sierra

- De Most Powerful en Complete Out-of-The-Box GPS Navigatie Experience

Safari

- De Meest Krachtige Handheld GPS Navigator

Out&Back

- Zet de standaard in Betaalbare en Eenvoudige bediening

Producten

Art. Code	Omschrijving	Excl. BTW	Incl. BTW
Endura™			
000-0125-41	Lowrance Handheld Sierra EMEA	377.31	449.00
000-0125-42	Lowrance Handheld Safari EMEA	276.47	329.00
000-0125-43	Lowrance Handheld Out&Back EMEA	167.23	199.00

Accessories

Art. Code	Omschrijving	Excl. BTW	Incl. BTW
Endura™ Accessoires			
000-00002-033	Endura mini USB en NMEA-kabel IPx4	15.97	19.00
000-00002-034	Endura houder en fietsmontage set	18.49	22.00
000-00002-035	Endura draagtas	11.76	14.00
000-00002-036	Endura cigarettens-plig power-kabel IPx4	18.49	22.00
000-0127-41	PAC-9 AC adapter voor Endura	21.01	25.00

Kartografie

Art. Code	Omschrijving	Excl. BTW	Incl. BTW
Endura™ Kartografie	BESCHIKBAARHEID KAARTEN ONDER VOORBEHOUD		
000-00002-031	Lowrance outdoor TBT W&E EUR	115.13	137.00
000-00002-021	Lowrance outdoor GER	142.02	169.00
000-00002-022	Lowrance outdoor FRA	142.02	169.00
000-00002-023	Lowrance outdoor ITA	142.02	169.00
000-00002-024	Lowrance outdoor SPA	142.02	169.00
000-00002-025	Lowrance outdoor AUT	142.02	169.00
000-00002-026	Lowrance outdoor DK	142.02	169.00
000-00002-027	Lowrance outdoor BEL	142.02	169.00
000-00002-028	Lowrance outdoor CH	142.02	169.00
000-00002-029	Lowrance outdoor UK	114.29	136.00
000-00002-037	Lowrance outdoor UK OS North	152.10	181.00
000-00002-038	Lowrance outdoor UK OS Middle	152.10	181.00
000-00002-039	Lowrance outdoor UK OS South	152.10	181.00

Accessories - Compatibel met vorige modellen Lowrance producten

Art. Code	Omschrijving	Excl. BTW	Incl. BTW
NMEA 2000® Sensoren			
000-0125-28	LGC-4000 high sensitivity NMEA 2000 GPS WAAS-antenne met 5 Hz update rate	327.73	390.00
22090187	FC40 - Fluxgate kompas (Simrad branded*)	419.33	499.00
22090195	RC42 - Rate gyro fluxgate kompas (Simrad branded*)	587.39	699.00
000-0120-39	EP-60R - Fuel flow sensor, met 10ft kabel en T-connector	94.12	112.00
000-0120-41	EP-65R - Vloeistofpeil sensor, met 10-ft kabel en T-connector	83.19	99.00
000-0120-49	EP-70R - Spiegel paddlewheel speed-sensor, met 10-ft kabel en T-connector	83.19	99.00
000-0120-51	EP-80R TM - Spiegel-montage temperatuur-sensor, met 10-ft kabel en T-connector	83.19	99.00
000-0120-53	EP-80R TH - Door de huid temperatuur sensor, met 10-ft kabel en T-connector	83.19	99.00
000-0120-73	EP-85R - Fuel usage/range storage sensor voor Evinrude motoren, met 10-ft kabel en T-connector	83.19	99.00
000-0120-29	EP-90R - Druk sensor, met 10-ft kabel en T-connector	94.12	112.00
000-0120-62	Evinrude motor-interface kabel 15-ft en T-connector	83.19	99.00
000-0120-37	Yamaha motor-interface kabel 15-ft en T-connector	83.19	99.00

* Suzuki motor interface en adapter-kabel verkrijgbaar bij de Suzuki dealer

Accessories - Compatibel met vorige modellen Lowrance producten

Art. Code	Omschrijving	Excl. BTW	Incl. BTW
Blue-connector Transducers			
000-0106-71	HS-WSBL - 83/200 kHz Spiegelmontage transducer (alleen diepte aanduiding) voor blauwe connector	62.18	74.00
000-0106-72	HST-WSBL - 83/200 kHz Spiegelmontage transducer met ingebouwde temperatuur sonde voor blauwe connectors	68.07	81.00
000-0106-89	PDRT-WBL - 83/200 kHz trolling-motor transducer met afzonderlijke temp sensor voor blauwe connectors	70.59	84.00
000-0106-73	PD-WBL - 83/200 kHz shoot-thru of trolling-motor transducer voor blauwe connectors	62.18	74.00
000-0106-74	PDT-WBL - 83/200 kHz trolling-motor transducer met ingebouwde temp sonde voor blauwe connectors	88.24	105.00
000-0106-77	HST-DFSBL 50/200 kHz spiegelmontage transducer met ingebouwde temp voor blauwe connectors.	136.97	163.00
000-0099-95	TS-1BL - Temperatuur sensor met blauwe connector (non-networked)	61.34	73.00
000-0099-96	SP-BL paddlewheel speed-sensor voor spiegelmontage met blauwe connector (non-networked)	70.59	84.00
000-0099-97	ST-TBL - paddlewheel speed/temp sensor met blauwe connector (non-networked)	88.24	105.00
000-0051-45	TMB-S - Trolling-motor mount bracket voor standaard Skimmer® transducer	16.81	20.00
Blauwe-connector Airmar Transducers			
000-0136-02	P319 Kunststof, laag profiel, door-de-huid diepte-transducer 50/200 kHz, met diepte/temp, 45/12° bundelbreedte	185.71	221.00
000-0136-03	P79 Kunststof in-Hull Diepte-transducer 50/200 kHz, 45/12° bundel in PVC	137.82	164.00
000-00021-001	B60 door de huid transducer 50/200 kHz, met diepte/temp, 45/12° kegelgrootte en 20° tilt, bronzen uitvoering	324.37	386.00
000-0136-05	B744V Bronzen thru-hull 50/200 kHz depth/temp/speed met 45/12° bundelbreedte en high speed fairing block	394.96	470.00
000-0136-06	B164 Bronzen low profile thru-hull 1 kW 50/200 kHz depth/temp met 22/20° 6/6° array bundelbreedte en 12° schuine hoek	933.61	1111.00
000-0136-00	B258 Bronzen thru-hull 50/200 kHz depth/temp met 15/21° 3/5° array bundelbreedte en high speed fairing block	658.82	784.00
000-0106-82	B260 Bronzen thru-hull 50/200 kHz depth/temp met 19/6° bundelbreedte en high speed fairing block	1043.70	1242.00
000-0106-91	M260 Kunststof in-hull 50/200 kHz depth tank kit met 19/6° bundelbreedte	933.61	1111.00
Montage Brackets & Flushmount Kits			
000-0113-20	FM-6 - Flush mount kit voor X-50DS, X-67c, M-52, M-68c	16.81	20.00
000-0113-04	FM-5 Flush mount kit voor X-96, X-125, X-135, X-136DF, LMS, GM 5"	28.57	34.00
000-0016-42	PPP-12 - Portable power pack voor X-50DS, X-67c, M-52, M-68c	96.64	115.00
000-0016-44	PPP-14 Portable power pack voor X-96	90.76	108.00
000-0016-46	PPP-16l - Ice fishing kit voor all 5" Lowrance products	194.96	232.00
000-0051-52	Suction Cup Kit - Suction cup kit voor portable skimmer transducers	16.81	20.00
Performance Mounts			
000-0101-62	MB-7 - RAM 1" ball mounting bracket met 3.5" arm voor 4" toestellen	63.87	76.00
000-0101-63	MB-8 - RAM 1-1/2" ball mounting bracket met 8" arm voor 5"-8" toestellen	66.39	79.00
000-0124-53	MB-33 Flexible base mount bracket voor XOG	26.05	31.00
000-0124-74	MB-35 - RAM draaiarm bracket voor 5"-8" units	66.39	79.00
000-0124-75	MB-36 - RAM heavy duty 2-1/4" ball mounting bracket met korte arm voor 10" toestellen	110.08	131.00
000-0124-76	MB-37 - RAM 1-1/2" ball mounting bracket met standaard arm voor 10" toestellen	66.39	79.00
000-0124-77	MB-38 - RAM draaiarm arm bracket voor 10" toestellen	66.39	79.00
000-0051-83	GBSA-1 - Swivel mount adapter voor GB-13, GB-14, GB-19	16.81	20.00
000-0113-26	GBSA-3- Swivel mount adapter voor GB-17	16.81	20.00

Accessoires - Compatibel met vorige modellen Lowrance producten

Art. Code	Omschrijving	Excl. BTW	Incl. BTW
Power & Adapter kabels			
000-0119-31	NDC-4 - NMEA-0183 output kabel voor M-52, M-68c	26.05	31.00
000-0099-11	CA-2 - Sigaretten-plug power cable voor X-50DS, X-67c, M-68c, X-96 and Airmap 2000, AirMap 100, AirMap 1000, AirMap 2000C, GlobalMap 100, GlobalNav 12, GlobalNav 200, GlobalNav 212, GlobalNav 310, GlobalNav 310, X47, X47EX	39.50	47.00
000-0119-10	CA-8 - Sigaretten-plug power kabel voor GlobalMap 3300C, GlobalMap 3500C, GlobalMap 3600C iGPS, GlobalMap 4800, GlobalMap 4900M, GlobalMap 5200C, GlobalMap 5300C iGPS, GlobalMap 5500C, GlobalMap 6500C, GlobalMap 6600C HD, GlobalMap 7200C, GlobalMap 7300C HD, GlobalMap 7500C, GlobalMap 7600C HD, GlobalMap 8200C, GlobalMap 8300C HD, GlobalMap 9200C, GlobalMap 9300C HD, GlobalMap Baja, LCX-110C, LCX-111C HD, LCX-17M, LCX-20C, LCX-25C, LCX-26C HD, LMS-330C, LMS-332C, LMS-335C DF, LMS-337C DF, LMS-480	52.10	62.00
Transducer verlengkabels			
000-0099-91	XT-15U - 15ft uniplug verlengkabel	28.57	34.00
000-0099-93	XT-12BL - 12' transducer verlengkabel (50 kHz of 200 kHz) voor HDS-10, HDS-5, HDS-5x, HDS-7, HDS-8, LCX-110C, LCX-111C HD, LCX-112C, LCX-113C HD, LCX-17M, LCX-20C, LCX-25C, LCX-26C HD, LCX-27C, LCX-28C HD, LCX-37C, LCX-38C HD, LMS-332C, LMS-334C iGPS, LMS-480, LMS-520C, LMS-522C iGPS, X102C, X125, X135, X-510C, X52	34.45	41.00
000-0099-94	XT-20BL - 20' transducer verlengkabel (50 kHz of 200 kHz) voor HDS-10, HDS-5, HDS-5x, HDS-7, HDS-8, LCX-110C, LCX-111C HD, LCX-112C, LCX-113C HD, LCX-17M, LCX-20C, LCX-25C, LCX-26C HD, LCX-27C, LCX-28C HD, LCX-37C, LCX-38C HD, LMS-332C, LMS-334C iGPS, LMS-480, LMS-520C, LMS-522C iGPS, X102C, X125, X135, X-510C, X52	43.70	52.00
Transducer Adapter-Kabels			
000-0119-00	TA-BL2U - Adapter voor blauwe connector 50/200 kHz of 200 kHz transducers naar uniplug toestel	28.57	34.00
000-0099-78	TA-X2U - Adapter van zwarte connector 50/200 kHz of 200 kHz transducers naar uniplug toestel	28.57	34.00
Transducer Switch Boxes			
000-0046-26	SB-9BL - Switch box om 2 blauwe connector transducers aan te sluiten op 1 sonar toestel toepasbaar op HDS-10, HDS-5, HDS-5x, HDS-7, HDS-8, LCX-110C, LCX-111C HD, LCX-112C, LCX-113C HD, LCX-17M, LCX-20C, LCX-25C, LCX-26C HD, LCX-27C, LCX-28C HD, LCX-37C, LCX-38C HD, LMS-332C, LMS-334C iGPS, LMS-480, LMS-520C, LMS-522C iGPS, X102C, X125, X135, X-510C, X52	132.77	158.00
000-0046-27	SB-10BL - Switch box om 1 blauwe connector transducer aan te sluiten op 2 sonar toestel toepasbaar op HDS-10, HDS-5, HDS-5x, HDS-7, HDS-8, LCX-110C, LCX-111C HD, LCX-112C, LCX-113C HD, LCX-17M, LCX-20C, LCX-25C, LCX-26C HD, LCX-27C, LCX-28C HD, LCX-37C, LCX-38C HD, LMS-332C, LMS-334C iGPS, LMS-480, LMS-520C, LMS-522C iGPS, X102C, X125, X135, X-510C, X52	132.77	158.00

Onderdelen

Art. Code	Omschrijving	Excl. BTW	Incl. BTW
Sensoren en Transducers			
000-0112-06	LGC-12W - LGC-12W GPS WAAS antenne	301.68	359.00
000-0106-49	HST-50/200-WSU - 50/200 kHz spiegeltransducer met uniplug connector	106.72	127.00
000-0106-94	PTI-WBL - IJs transducer met blauwe connector	87.39	104.00
000-0106-68	PTI-WSU - IJs transducer met uniplug connector	88.24	105.00
000-0099-54	ST-TX - Speed/temp probe met 25-voet kabel en MY-4X Y-adapter voor gebruik met grijze connectoren	96.64	115.00
000-0099-50	TS-1XTemp probe met 25-voet kabel en MY-4X Y-adapter voor gebruik met grijze connectoren	96.64	115.00
000-0127-50	ZEKERING - 3 amp ZEKERINGEN (set van 3)	16.81	20.00
000-0090-73	HS-WSBK 192kHz spiegeltransducer met 20 graden transducer met zwarte connectoren en 20 voet kabel.	77.31	92.00
Mounting Brackets & Flushmount Kits			
000-0099-06	HS-WS-SS Mtg Kit - Montage kit voor 83/200 kHz spiegeltransducer	16.81	20.00
000-0113-88	Antenna Spat - Pole mount voor LGC-3000/Baja/2000/12W, (niet LGC-4000)	16.81	20.00
000-0113-92	QM-1 - Quick-mount voor LGC-12W	18.49	22.00
000-0113-16	GB-17 - Gimbal bracket voor X-50DS, X-67c, M-52, M-68c	16.81	20.00
000-0101-99	GB-14 - Gimbal bracket voor X-96, X-125, X-135, X-136DF	16.81	20.00
000-0113-75	GB-18 Gimbal bracket voor LCX, GlobalMap 7/8/10"	43.70	52.00
000-0051-81	GK-8 - Bracket knoppen voor PRE-2009 producten	16.81	20.00
000-0101-80	GK-9 - Bracket knoppen voor alle Lowrance 5" (niet voor HDS)	16.81	20.00
000-0113-05	CVR-2 - Afdekkap voor alle Lowrance 5" (niet voor HDS)	26.05	31.00
000-0101-82	CVR-1 - Afdekkap voor 7" LCX toestellen	28.57	34.00
000-0124-33	CVR-10 - Afdekkap voor 8" LCX toestellen	28.57	34.00
000-0113-39	CVR-3 - Afdekkap voor 10" LCX toestellen	28.57	34.00

Accessoires - Compatibel met vorige modellen Lowrance producten

Art. Code	Omschrijving	Excl. BTW	Incl. BTW
Kabels & Connectoren			
000-0121-10	RIM-300 - Radar interface module voor LRA-1000/1500/1800/2000/2400/4000/5000 naar LCX/LMS/GM	155.46	185.00
000-0127-48	In-line terminator kabel - GPS 15' in-line 120 ohm terminator kabel voor LGC-3000	43.70	52.00
000-0099-83	PC-24U - Power kabel voor X-50DS, X-67c, M-68c, X-96	34.45	41.00
000-0127-54	PC-31BLN - Power cable voor BSM-1, LBS-1	43.70	52.00
000-0099-46	GPSX-25G - GPS kabel voor LGC-12W	43.70	52.00
000-0127-42	CA-16 - Sigaretten power plug kabel voor XOG	26.05	31.00
000-0127-41	PAC-9 AC adapter voor Endura en XOG	26.05	31.00
000-0099-98	PC-26BL - Power cable voor HDS-10, HDS-5, HDS-5x, HDS-7, HDS-8, LCX-110C, LCX-111C HD, LCX-112C, LCX-113C HD, LCX-17M, LCX-20C, LCX-25C, LCX-26C HD, LCX-27C, LCX-28C HD, LCX-37C, LCX-38C HD, LMS-332C, LMS-334C iGPS, LMS-480, LMS-520C, LMS-522C iGPS, X102C, X125, X135, X-510C, X52	43.70	52.00
000-0127-08	PC-27BL - Power cable voor HDS-10, HDS-5, HDS-5x, HDS-7, HDS-8, LCX-110C, LCX-111C HD, LCX-112C, LCX-113C HD, LCX-17M, LCX-20C, LCX-25C, LCX-26C HD, LCX-27C, LCX-28C HD, LCX-37C, LCX-38C HD, LMS-332C, LMS-334C iGPS, LMS-480, LMS-520C, LMS-522C iGPS, X102C, X125, X135, X-510C, X52	43.70	52.00
000-0099-56	PC-21X - Power kabel - LMS-240, LMS-320, LMS-480, LMS-330C, LCX-15, GlobalMap 2400, GlobalMap 3000, GlobalMap 3200, SeaCharter	43.70	52.00
000-0127-52	TR-120-KIT - Set van 1 male and 1 female NMEA 2000® terminators	16.81	20.00